

## VIVIENDA 1ºB



SUP. CONSTRUIDA VIVIENDA\*: 8021 M<sup>2</sup>  
 SUP. DE TERRAZA CUBIERTA: 7,77 M<sup>2</sup>  
 SUP. TOTAL DE TERRAZA\*\*:

37,56 M<sup>2</sup>

SUP. DE VIVIENDA COMPUTABLE\*\*\*:

8409 M<sup>2</sup>

SUP. CONSTRUIDA TOTAL:

117,77 M<sup>2</sup>

\* SUPERFICIE CONSTRUIDA DE VIVIENDA  
 (SUP. NETA + SUPERFICIE COMÚN CORRESPONDIENTE)

\*\* LA SUPERFICIE DE LA PISCINA ESTÁ INCLUIDA EN LA SUPERFICIE  
 TOTAL DE LA TERRAZA

\*\*\* SUPERFICIE COMPUTABLE A EFECTOS DE NORMATIVA URBANÍSTICA  
 (100% DE SUP. DE VIVIENDA + 50 % DE SUP. PORCHE + SUP. COMÚN  
 CORRESPONDIENTE)

SUPERFICIES SEGÚN DECRETO 28/2005, DE 11 DE OCTUBRE, POR EL QUE SE  
 APRUEBA EL REGLAMENTO DE INFORMACIÓN AL CONSUMIDOR EN LA  
 COMPRA/VENTA Y ARRENDAMIENTO DE VIVIENDAS DE ANDALUCÍA

SUP. ÚTIL SEGÚN DECRETO: 6251 M<sup>2</sup>  
 SUP. CONSTRUIDA SEGÚN DECRETO: 8014 M<sup>2</sup>

NOTA EL PRESENTE DOCUMENTO CONTIENE ELEMENTOS DE DISEÑO  
 CON FINES ILUSTRATIVOS NO CONTRACTUALES Y PODRÁ SUFRIR  
 MODIFICACIONES POR MOTIVOS TÉCNICOS.

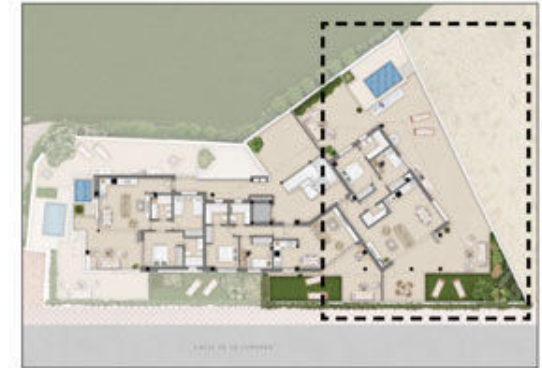
COTAS EN METROS



0 5



**VIVIENDA 1º C**  
**EXTERIOR**



SUP. CONSTRUIDA VIVIENDA\*: 9140 M<sup>2</sup>  
 SUP. DE TERRAZA CUBIERTA: 19.79 M<sup>2</sup>  
 SUP. TOTAL DE TERRAZA\*\*: 16921 M<sup>2</sup>

SUP. DE VIVIENDA COMPUTABLE\*\*\*: 10129 M<sup>2</sup>

**SUP. CONSTRUIDA TOTAL: 26061 M<sup>2</sup>**

\* SUPERFICIE CONSTRUIDA DE VIVIENDA  
 (SUP. NETA + SUPERFICIE COMÚN CORRESPONDIENTE)

\*\* LA SUPERFICIE DE LA PISCINA ESTÁ INCLUIDA EN LA SUPERFICIE  
 TOTAL DE LA TERRAZA

\*\*\* SUPERFICIE COMPUTABLE A EFECTOS DE NORMATIVA URBANÍSTICA  
 (100% DE SUP. DE VIVIENDA + 50 % DE SUP. PORCHE + SUP. COMÚN  
 CORRESPONDIENTE)

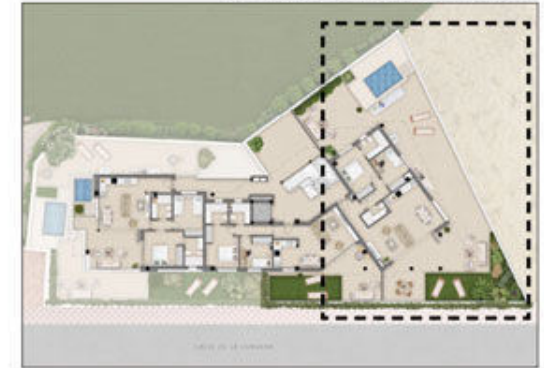
SUPERFICIES SEGÚN DECRETO 28/2005, DE 11 DE OCTUBRE, POR EL QUE SE  
 APRUEBA EL REGLAMENTO DE INFORMACIÓN AL CONSUMIDOR EN LA  
 COMPRA/ENTA Y ARRENDAMIENTO DE VIVIENDAS DE ANDALUCÍA

SUP. ÚTIL SEGÚN DECRETO: 6895 M<sup>2</sup>  
 SUP. CONSTRUIDA SEGÚN DECRETO: 9018 M<sup>2</sup>

NOTA EL PRESENTE DOCUMENTO CONTIENE ELEMENTOS DE DISEÑO  
 CON FINES ILUSTRATIVOS NO CONTRACTUALES Y PODRÁ SUFRIR  
 MODIFICACIONES POR MOTIVOS TÉCNICOS.



**VIVIENDA 1º C**  
DISTRIBUCIÓN INTERIOR



SUP. CONSTRUIDA VIVIENDA*	91,40 M²
SUP. DE TERRAZA CUBIERTA	19,79 M²
SUP. TOTAL DE TERRAZA**	169,21 M²

SUP. DE VIVIENDA COMPUTABLE***	101,29 M²
--------------------------------	-----------

SUP. CONSTRUIDA TOTAL:	260,61 M²
------------------------	-----------

\* SUPERFICIE CONSTRUIDA DE VIVIENDA  
(SUP. NETA + SUPERFICIE COMÚN CORRESPONDIENTE)

\*\* LA SUPERFICIE DE LA PISCINA ESTÁ INCLUIDA EN LA SUPERFICIE TOTAL DE LA TERRAZA

\*\*\* SUPERFICIE COMPUTABLE A EFECTOS DE NORMATIVA URBANÍSTICA  
(100% DE SUP. DE VIVIENDA + 50 % DE SUP. PORCHE + SUP. COMÚN CORRESPONDIENTE)

SUPERFICIES SEGÚN DECRETO 28/2005, DE 11 DE OCTUBRE, POR EL QUE SE APRUEBA EL REGLAMENTO DE INFORMACIÓN AL CONSUMIDOR EN LA COMPRA/ENTA Y ARRENDAMIENTO DE VIVIENDAS DE ANDALUCÍA

SUP. ÚTIL SEGÚN DECRETO:	68,95 M²
SUP. CONSTRUIDA SEGÚN DECRETO:	90,18 M²

NOTA EL PRESENTE DOCUMENTO CONTIENE ELEMENTOS DE DISEÑO CON FINES ILUSTRATIVOS NO CONTRACTUALES Y PODRÁ SUFRIR MODIFICACIONES POR MOTIVOS TÉCNICOS.



# VIVIENDA DÚPLEX 2ºB

## NIVEL INFERIOR



SUP. CONSTRUIDA VIVIENDA*	89,64 M <sup>2</sup>
SUP. DE TERRAZA CUBIERTA	- M <sup>2</sup>
SUP. TOTAL DE TERRAZA**	71,03 M <sup>2</sup>
- SUP. NIVEL INFERIOR	6,97 M <sup>2</sup>
- SUP. NIVEL SUPERIOR	64,06 M <sup>2</sup>

SUP. DE VIVIENDA COMPUTABLE\*\*\*: 89,64 M<sup>2</sup>

SUP. CONSTRUIDA TOTAL: 160,67 M<sup>2</sup>

\* SUPERFICIE CONSTRUIDA DE VIVIENDA  
(SUP. NETA + SUPERFICIE COMÚN CORRESPONDIENTE)

\*\* LA SUPERFICIE DE LA PISCINA ESTÁ INCLUIDA EN LA SUPERFICIE TOTAL DE LA TERRAZA

\*\*\* SUPERFICIE COMPUTABLE A EFECTOS DE NORMATIVA URBANÍSTICA  
(100% DE SUP. DE VIVIENDA + 50 % DE SUP. PORCHE + SUP. COMÚN CORRESPONDIENTE)

SUPERFICIES SEGÚN DECRETO 28/2005, DE 11 DE OCTUBRE, POR EL QUE SE APRUEBA EL REGLAMENTO DE INFORMACIÓN AL CONSUMIDOR EN LA COMPRAVENTA Y ARRENDAMIENTO DE VIVIENDAS DE ANDALUCÍA

SUP. ÚTIL SEGÚN DECRETO:	66,88 M <sup>2</sup>
SUP. CONSTRUIDA SEGÚN DECRETO:	85,67 M <sup>2</sup>

NOTA EL PRESENTE DOCUMENTO CONTIENE ELEMENTOS DE DISEÑO CON FINES ILUSTRATIVOS NO CONTRACTUALES Y PODRÁ SUFRIR MODIFICACIONES POR MOTIVOS TÉCNICOS.

COTAS EN METROS 





## VIVIENDA DÚPLEX 2ºB NIVEL SUPERIOR



SUP. CONSTRUIDA VIVIENDA*	89.64 M <sup>2</sup>
SUP. DE TERRAZA CUBIERTA	- M <sup>2</sup>
SUP. TOTAL DE TERRAZA**	71.03 M <sup>2</sup>
- SUP. NIVEL INFERIOR	6.97 M <sup>2</sup>
- SUP. NIVEL SUPERIOR	64.06 M <sup>2</sup>

SUP. DE VIVIENDA COMPUTABLE\*\*\*: 89.64 M<sup>2</sup>

SUP. CONSTRUIDA TOTAL: 160.67 M<sup>2</sup>

\* SUPERFICIE CONSTRUIDA DE VIVIENDA  
 (SUP. NETA + SUPERFICIE COMÚN CORRESPONDIENTE)

\*\* LA SUPERFICIE DE LA PISCINA ESTÁ INCLUIDA EN LA SUPERFICIE TOTAL DE LA TERRAZA

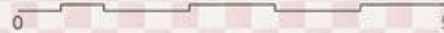
\*\*\* SUPERFICIE COMPUTABLE A EFECTOS DE NORMATIVA URBANÍSTICA  
 (100% DE SUP. DE VIVIENDA + 50 % DE SUP. PORCHE + SUP. COMÚN CORRESPONDIENTE)

SUPERFICIES SEGÚN DECRETO 28/2005, DE 11 DE OCTUBRE, POR EL QUE SE APRUEBA EL REGLAMENTO DE INFORMACIÓN AL CONSUMIDOR EN LA COMPRA/VENTA Y ARRENDAMIENTO DE VIVIENDAS DE ANDALUCÍA

SUP. ÚTIL SEGÚN DECRETO:	66.88 M <sup>2</sup>
SUP. CONSTRUIDA SEGÚN DECRETO:	85.67 M <sup>2</sup>

NOTA EL PRESENTE DOCUMENTO CONTIENE ELEMENTOS DE DISEÑO CON FINES ILUSTRATIVOS NO CONTRACTUALES Y PODRÁ SUFRIR MODIFICACIONES POR MOTIVOS TÉCNICOS.

COTAS EN METROS





# VIVIENDA DÚPLEX 2º C

## NIVEL INFERIOR



SUP. CONSTRUIDA VIVIENDA*	95,11 M <sup>2</sup>
SUP. DE TERRAZA CUBIERTA	- M <sup>2</sup>
SUP. TOTAL DE TERRAZA**	53,03 M <sup>2</sup>
- SUP. NIVEL INFERIOR	6,91 M <sup>2</sup>
- SUP. NIVEL SUPERIOR	46,12 M <sup>2</sup>

SUP. DE VIVIENDA COMPUTABLE\*\*\*: 95,11 M<sup>2</sup>

SUP. CONSTRUIDA TOTAL: 148,14 M<sup>2</sup>

\* SUPERFICIE CONSTRUIDA DE VIVIENDA (SUP. NETA + SUPERFICIE COMÚN CORRESPONDIENTE)

\*\* LA SUPERFICIE DE LA PISCINA ESTÁ INCLUIDA EN LA SUPERFICIE TOTAL DE LA TERRAZA

\*\*\* SUPERFICIE COMPUTABLE A EFECTOS DE NORMATIVA URBANÍSTICA (100% DE SUP. DE VIVIENDA + 50 % DE SUP. PORCHE + SUP. COMÚN CORRESPONDIENTE)

SUPERFICIES SEGÚN DECRETO 28/2005, DE 11 DE OCTUBRE, POR EL QUE SE APRUEBA EL REGLAMENTO DE INFORMACIÓN AL CONSUMIDOR EN LA COMPRA Y EN EL ARRENDAMIENTO DE VIVIENDAS DE ANDALUCÍA

SUP. ÚTIL SEGÚN DECRETO:	68,56 M <sup>2</sup>
SUP. CONSTRUIDA SEGÚN DECRETO:	88,50 M <sup>2</sup>

NOTA EL PRESENTE DOCUMENTO CONTIENE ELEMENTOS DE DISEÑO CON FINES ILUSTRATIVOS NO CONTRACTUALES Y PODRÁ SUFRIR MODIFICACIONES POR MOTIVOS TÉCNICOS.

COTAS EN METROS 





# VIVIENDA DÚPLEX 2ºC

## NIVEL SUPERIOR



SUP. CONSTRUIDA VIVIENDA*	95,11 M <sup>2</sup>
SUP. DE TERRAZA CUBIERTA	- M <sup>2</sup>
SUP. TOTAL DE TERRAZA**:	53,03 M <sup>2</sup>
- SUP. NIVEL INFERIOR	6,91 M <sup>2</sup>
- SUP. NIVEL SUPERIOR	46,12 M <sup>2</sup>

SUP. DE VIVIENDA COMPUTABLE\*\*\*: 95,11 M<sup>2</sup>

SUP. CONSTRUIDA TOTAL: 148,14 M<sup>2</sup>

\* SUPERFICIE CONSTRUIDA DE VIVIENDA  
(SUP. NETA + SUPERFICIE COMÚN CORRESPONDIENTE)

\*\* LA SUPERFICIE DE LA PISCINA ESTÁ INCLUIDA EN LA SUPERFICIE TOTAL DE LA TERRAZA

\*\*\* SUPERFICIE COMPUTABLE A EFECTOS DE NORMATIVA URBANÍSTICA  
(100% DE SUP. DE VIVIENDA + 50 % DE SUP. PORCHE + SUP. COMÚN CORRESPONDIENTE)

SUPERFICIES SEGÚN DECRETO 28/2005, DE 11 DE OCTUBRE, POR EL QUE SE APRUEBA EL REGLAMENTO DE INFORMACIÓN AL CONSUMIDOR EN LA COMPRA/VENTA Y ARRENDAMIENTO DE VIVIENDAS DE ANDALUCÍA

SUP. ÚTIL SEGÚN DECRETO:	68,56 M <sup>2</sup>
SUP. CONSTRUIDA SEGÚN DECRETO:	88,50 M <sup>2</sup>

NOTA EL PRESENTE DOCUMENTO CONTIENE ELEMENTOS DE DISEÑO CON FINES ILUSTRATIVOS NO CONTRACTUALES Y PODRÁ SUFRIR MODIFICACIONES POR MOTIVOS TÉCNICOS.

COTAS EN METROS 

